

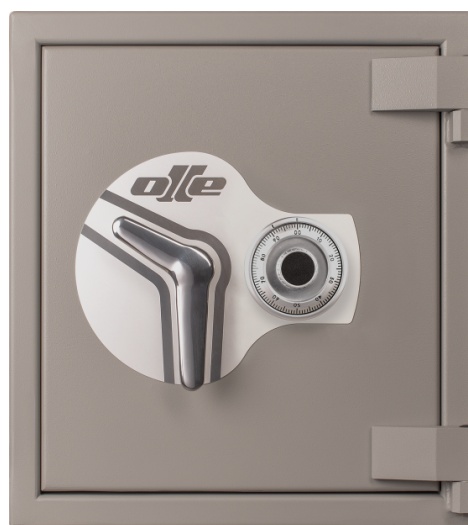
## Coffres-forts AR M

Protection anti-effraction certifiée selon EN 1143-1 Classe III

### Élégance et résistance

#### Données techniques :

- Construction à parois multiples
- Porte et coffre de 50 mm d'épaisseur
- Blindage anti-perçage
- Blocage de la serrure et des pènes en cas d'attaque par verrou délateur
- Fermeture centrale sur quatre côtés par 8 à 16 pènes de fermetures selon le modèle
- Étagères réglables en hauteur pour toutes les tailles sauf AR-1
- Disposition pour fixation au sol et au dos
- Couleur : RAL 7037



AR-3M

#### Finitions standard :

- Serrure à combinaison mécanique
- Pivots de porte : à droite

#### Options :

- Couleurs spéciales
- Étagère supplémentaire
- Tiroir extensible de 50 mm de hauteur (Mod AR-8 & AR-9)
- Tiroir extensible de 100 mm de hauteur (Mod AR-8 & AR-9)
- Coffre-fort intérieur (Mod AR-8 & AR-9)
- Peinture brillante

Type	Dimensions ext. (mm)			Dimensions int. (mm)			Poids/Vol	Rayons
	H	L	P	H	L	P	Kg/litres	Inclus
Protection anti-effraction Classe III								
AR-1M	350	440	350	250	340	180	130/18	1
AR-2M	500	450	450	400	350	295	210/41	2
AR-3M	650	550	550	550	450	395	340/98	2
AR-4M	800	550	550	700	450	395	400/124	3
AR-5M	950	550	550	850	450	395	460/151	3
AR-6M	1100	550	550	1000	450	395	520/178	4
AR-7M	1250	550	550	1150	450	395	580/204	5
AR-8M	1400	650	650	1300	550	495	790/354	5
AR-9M	1550	800	750	1450	700	595	1080/604	6



**TECHNO SAFE Coffres-forts**

Avenue Industrielle 5, 1227 Carouge

+41 22 343 21 14

info@technosafe.ch / www.technosafe.ch